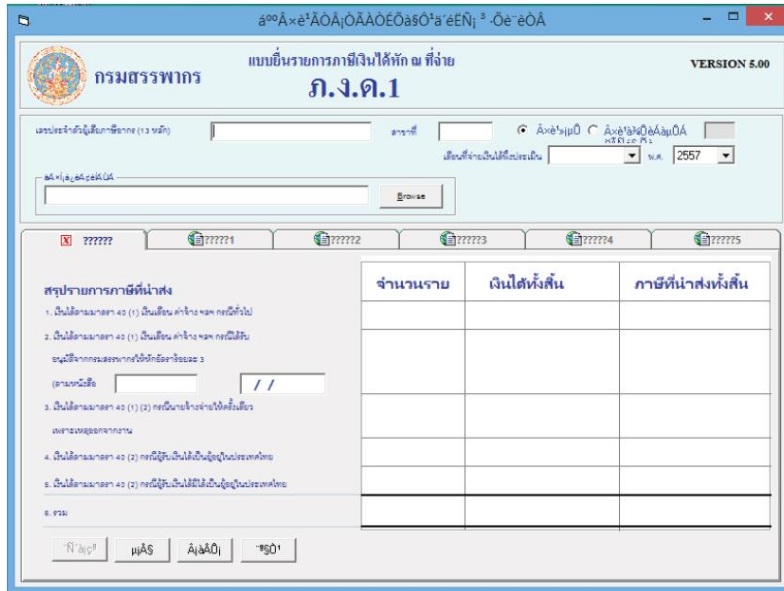





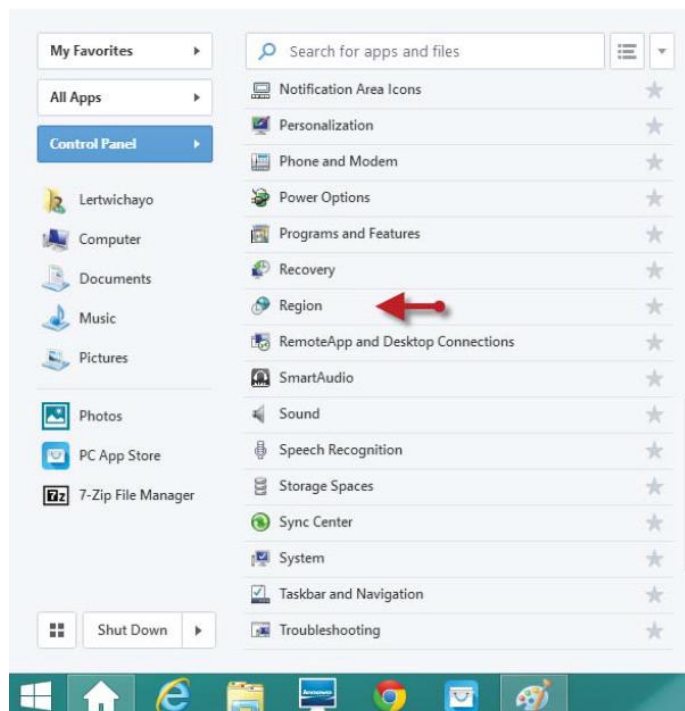
## ขั้นตอนการแก้ไข Font ภาษาไทยอ่านไม่ได้ กรณีเป็น Windows8

เมื่อติดตั้งโปรแกรมใบแบบต่างๆ แล้วปรากฏว่า Font ภาษาไทย ไม่สามารถอ่านได้ดังรูป



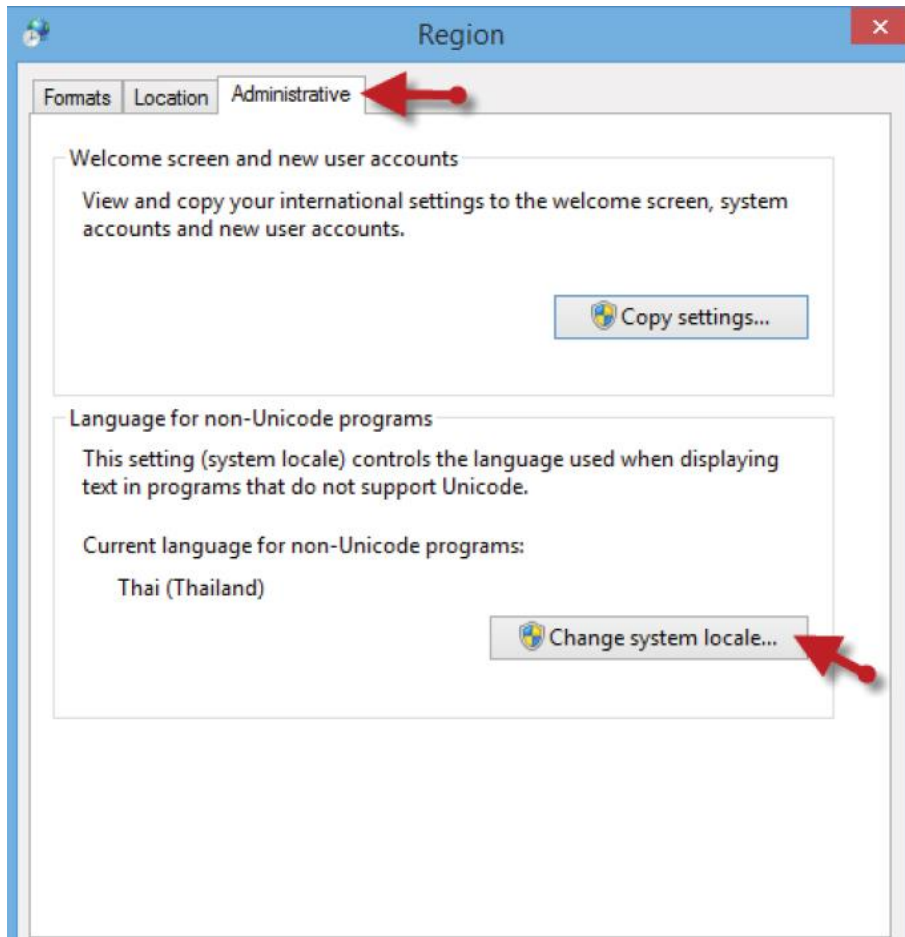
ให้ทำการปิดโปรแกรมใบแบบฯ ไปก่อนจากนั้นทำการตั้งค่าของระบบดังนี้

1. คลิกที่ไอคอน  จากนั้นคลิกที่ลูกศร ตรง “Control Panel”
2. คลิกเลือกที่ Region

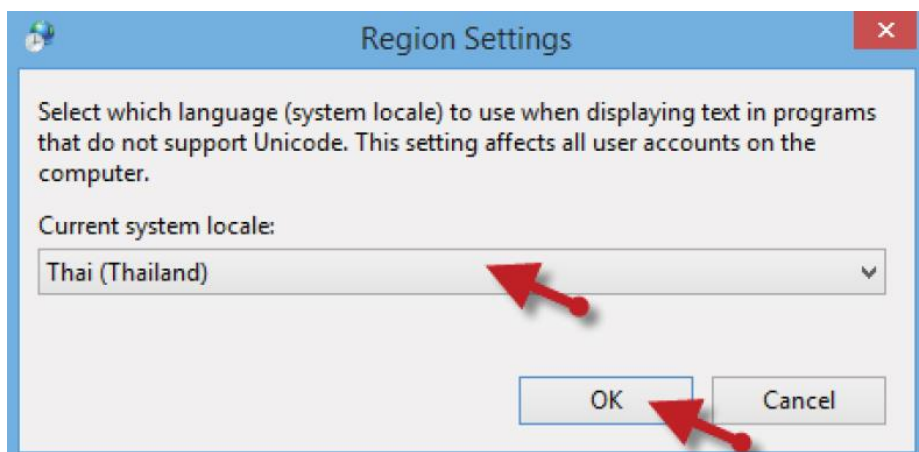




3. คลิกที่แถบ “Administrative”
4. คลิกปุ่ม “Change system locale...”



5. ตรง “Current system locale:” ให้เลือกภาษาเป็น “Thai (Thailand)” จากนั้นคลิกปุ่ม “Ok”





6. เมื่อตั้งค่าเสร็จ ให้ทำการ Restart เครื่องใหม่
7. ทำการเปิดโปรแกรมใบแนบฯ ขึ้นมาอีกครั้ง ก็จะสามารแสดงค่าภาษาไทยได้ปกติ

The screenshot shows a software window titled "แบบยื่นรายการภาษีเงินได้หัก ณ ที่จ่าย" (Withholding Tax Return Form). The interface includes a header with the Department of Revenue logo and the text "กรมสรรพากร" (Department of Revenue) and "ภ.ง.ด.1" (Form PD-1). The version is "VERSION 5.00".

Fields for input include: "เลขประจำตัวผู้เสียภาษีอากร (13 หลัก)" (Taxpayer ID), "สาขาที่" (Branch), "ยื่นปกติ" (Normal) / "ยื่นเพิ่มเติมครั้งที่" (Additional) radio buttons, "เดือนที่จ่ายเงินได้พึงประเมิน" (Month of assessment), and "พ.ศ." (Year) set to 2557. There is a "เลือกพิมพ์ข้อมูล" (Select print data) field with a "Browse" button.

The main area is divided into two sections: "สรุปรายการภาษีที่นำส่ง" (Summary of taxes to be paid) and a table. The summary lists 6 items, including amounts and conditions. The table has three columns: "จำนวนราย" (Number of items), "เงินได้ทั้งสิ้น" (Total income), and "ภาษีที่นำส่งทั้งสิ้น" (Total tax). The table is currently empty.

Buttons at the bottom include "จัดเก็บ" (Save), "ตกลง" (OK), "ยกเลิก" (Cancel), and "จบงาน" (End work).