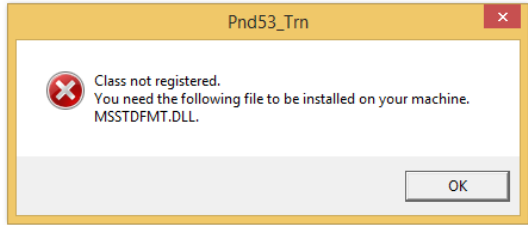




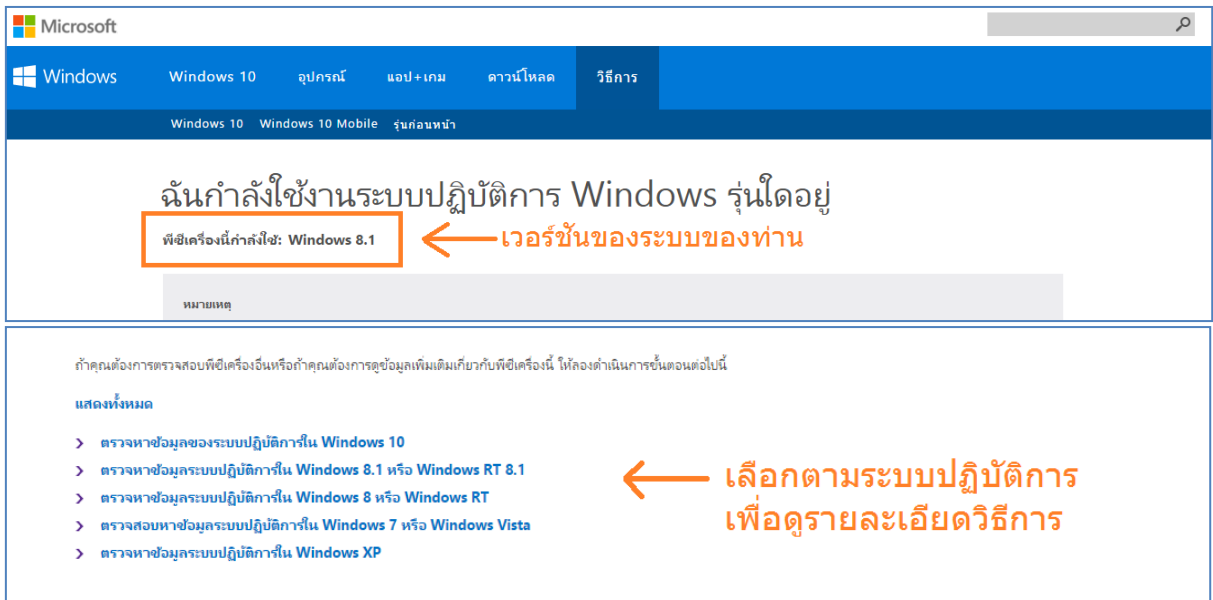
วิธีการแก้ปัญหาเปิดโปรแกรมไม่ได้ (Windows 7, 8 หรือสูงกว่า)

เมื่อท่านพบปัญหาไม่สามารถเปิดโปรแกรมบันทึก/โอนย้ายข้อมูลไบแนบ และมีการแจ้งเตือนดังตัวอย่าง เนื่องจากใช้ระบบปฏิบัติการ windows ไม่เป็นไปตามที่กำหนดให้ทำขั้นตอนดังต่อไปนี้



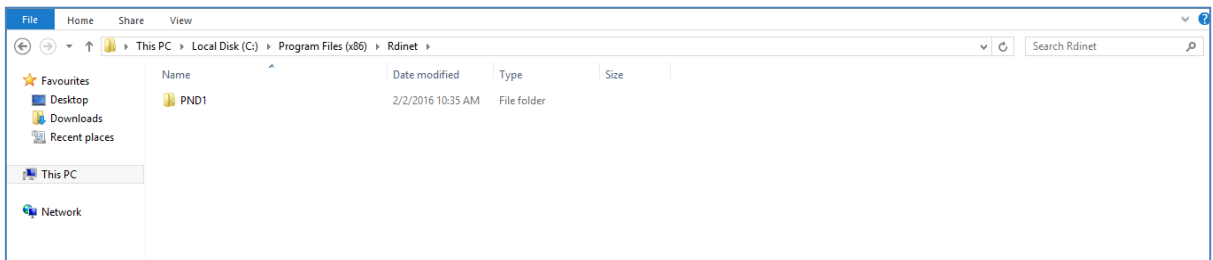
1. หากไม่ทราบระบบปฏิบัติการว่าเป็นเวอร์ชันใด สามารถตรวจสอบเวอร์ชันของ Windows ของท่านได้ที่นี้

<http://windows.microsoft.com/th-th/windows/which-operating-system>



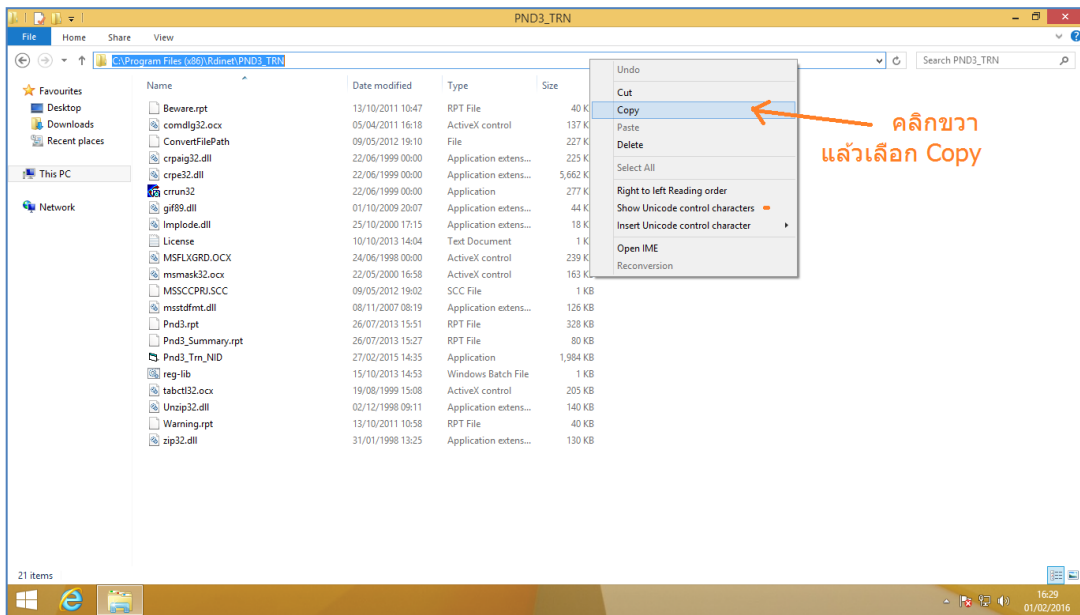
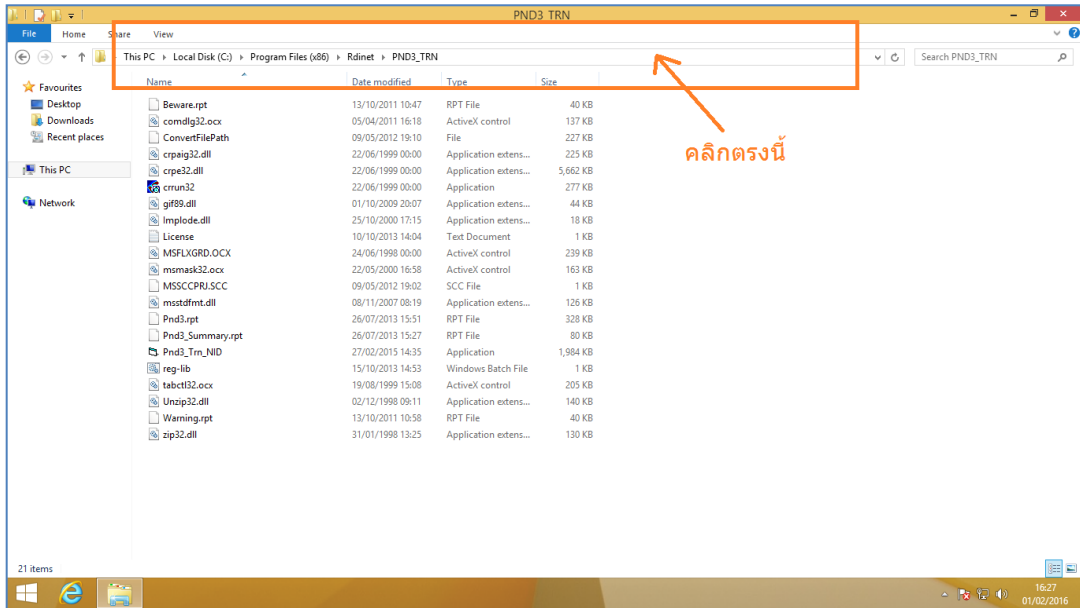
2. ตรวจสอบโปรแกรมที่ได้ติดตั้งว่าอยู่ตำแหน่งใด โดยปกติจะไม่เปลี่ยนตำแหน่งที่ติดตั้งโปรแกรม โปรแกรมจะติดตั้งไว้ที่ **C: >> Program Files >> Rdinet** สำหรับระบบปฏิบัติการแบบ 32bit หรือ

C: >> Program Files (X86) >> Rdinet สำหรับระบบปฏิบัติการแบบ 64 bit





3. คัดลอกที่อยู่ของโปรแกรมที่เราติดตั้งไว้ โดยเข้าไปที่ตำแหน่งที่ติดตั้ง >> และคลิกซ้ายที่ Address Bar
>> คลิกเมาส์ขวาและคลิกเลือก Copy





3.1 สำหรับ Window 7

3.1.1 คลิก Start >> พิมพ์ cmd.exe ในช่อง Search programs and files

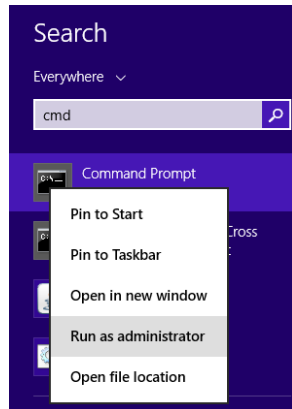
3.1.2 นำเมาส์ชี้ที่ cmd.exe แล้วคลิกขวา >> เลือก Run as administrator (ดูต่อขั้นตอนที่ 5)

3.2 สำหรับ Windows 8 ขึ้นไป

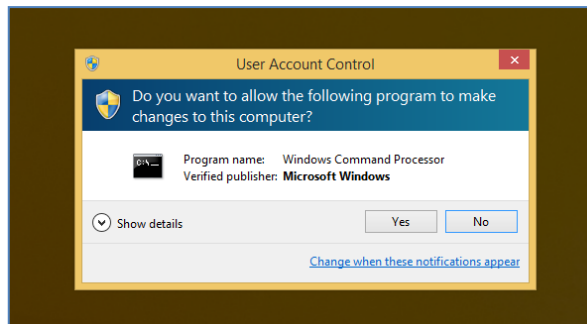
3.2.1 ไปหน้า Start Screen โดยการกดปุ่ม Window () บนคีย์บอร์ด คลิกที่รูปวงแหวนขยาย (มุมด้านบนขวาของจอ)  หากไม่มีให้ข้าม และทำขั้นตอนต่อไป



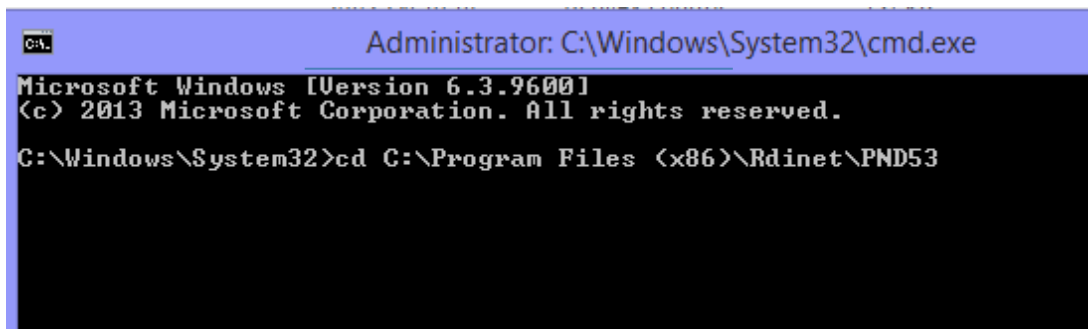
3.2.2 พิมพ์ cmd >> นำเมาส์ชี้ที่ Command Prompt คลิกขวาแล้ว >> เลือก Run as administrator (ดูต่อขั้นตอนที่ 5)



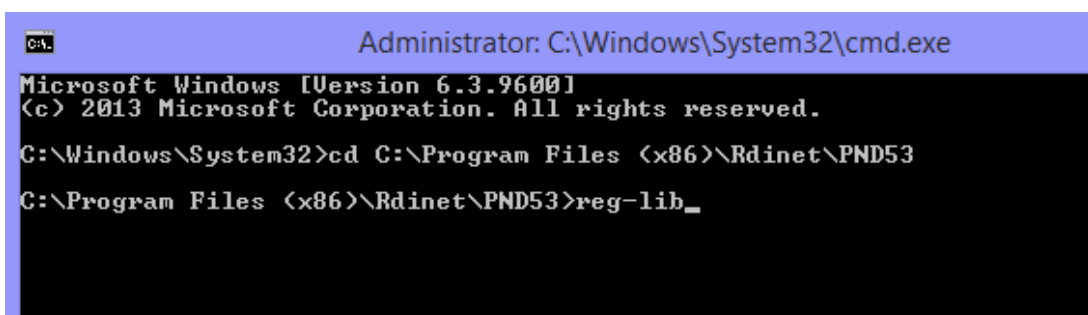
4. ถ้ามีกรอบยืนยัน User Account Control ขึ้นมา ให้กด Yes เพื่อยืนยันการเรียกใช้โปรแกรม



5. พิมพ์ cd แล้วกด Space Bar (เว้นวรรค) หนึ่งครั้ง จากนั้นคลิกขวาแล้วกด Paste จากนั้นกด Enter

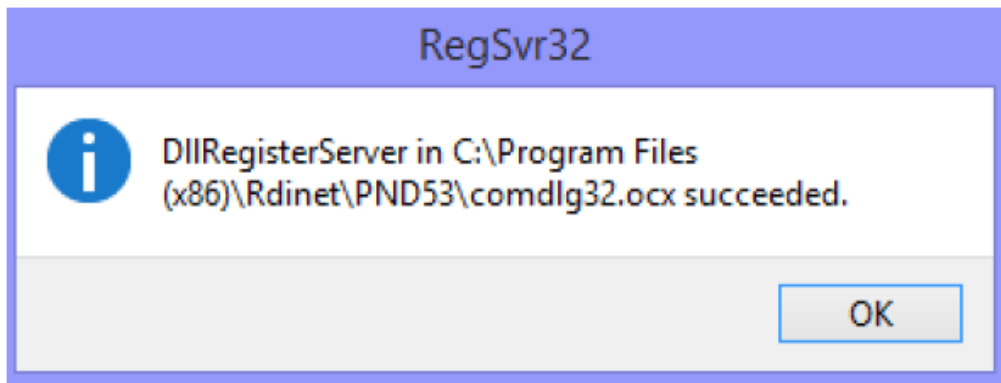


พิมพ์ reg-lib จากนั้นกด Enter โปรแกรมจะติดตั้งไฟล์ที่จำเป็นในการเรียกใช้งานให้จนเสร็จ



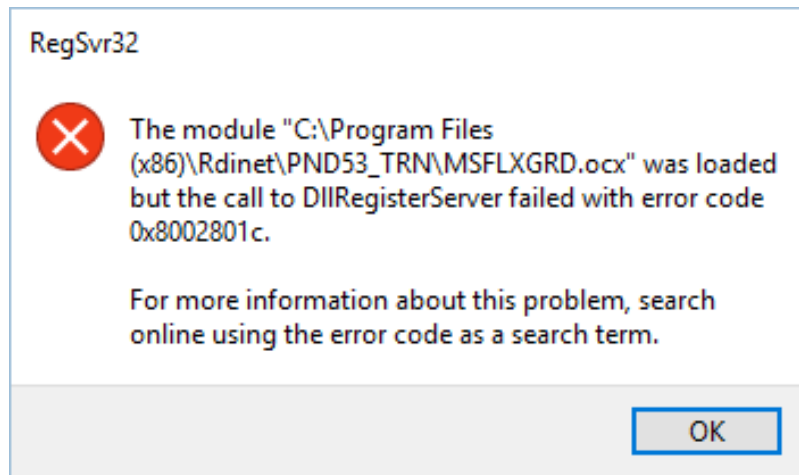


จะมีหน้าต่างรายงานผลการติดตั้งขึ้นมากด OK จนกว่าจะติดตั้งครบทุกตัว



6. ทดสอบเปิดโปรแกรมว่าใช้งานได้หรือไม่

7. หากทำตามขั้นตอนดังกล่าวแล้ว เกิดหน้าต่างขึ้นมาแจ้งเตือนว่ามีปัญหา (error) ให้ตรวจสอบว่า Command Prompt ที่รัน ได้สิทธิ์ของผู้ดูแลระบบ (Run as administrator) หรือไม่



เปรียบเทียบหน้าจอของ Command Prompt ที่รันด้วยสิทธิ์ Administrator อย่างถูกต้อง และไม่ถูกต้อง

