

วิธีการติดตั้งโปรแกรม โปรแกรมพิมพ์ใบแนบภาษีหัก ณ ที่จ่าย

1. ทำการดาวน์โหลดโปรแกรมจากหน้าเว็บของกรมสรรพากร

The screenshot shows the E-FILING website interface. At the top left is the E-FILING logo with the tagline 'ยื่นแบบ -ชำระภาษีออนไลน์ ทุกคลิก มั่นใจ'. At the top right is the logo of the Revenue Department (กรมสรรพากร) with the tagline 'กองบริหารการเสียภาษีทางอิเล็กทรอนิกส์'. Below the logos is a navigation menu with items: 'หน้าหลัก', 'แนะนำบริการ', 'ยื่นแบบออนไลน์', 'บริการสมาชิก', 'บริการอื่น', and a settings icon. The main content area is titled 'ดาวน์โหลดโปรแกรมประกอบการยื่นแบบ' and lists various software versions. A red box highlights the link for 'โปรแกรมพิมพ์ใบแนบภาษีหัก ณ ที่จ่าย'. To the right, there is a section titled 'คำแนะนำการติดตั้ง และวิธีการแก้ไขการติดตั้งโปรแกรม' with several troubleshooting tips and dates.

E-FILING
ยื่นแบบ -ชำระภาษีออนไลน์
ทุกคลิก มั่นใจ

กรมสรรพากร
กองบริหารการเสียภาษีทางอิเล็กทรอนิกส์

หน้าหลัก แนะนำบริการ ยื่นแบบออนไลน์ บริการสมาชิก บริการอื่น

ดาวน์โหลดโปรแกรมประกอบการยื่นแบบ

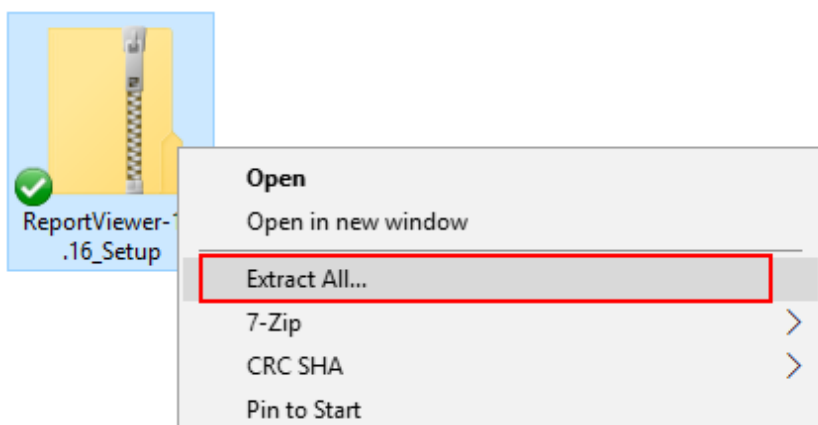
- ภ.ง.ด.1
- ภ.ง.ด.2
- ภ.ง.ด.3
- ภ.ง.ด.53
- ภ.พ.30
- ภ.ส.40
- ภ.ง.ด.50
- แบบแจ้งคนต่างด้าว
- บช.1
- โปรแกรมพิมพ์ใบแนบภาษีหัก ณ ที่จ่าย**

คำแนะนำการติดตั้ง และวิธีการแก้ไขการติดตั้งโปรแกรม

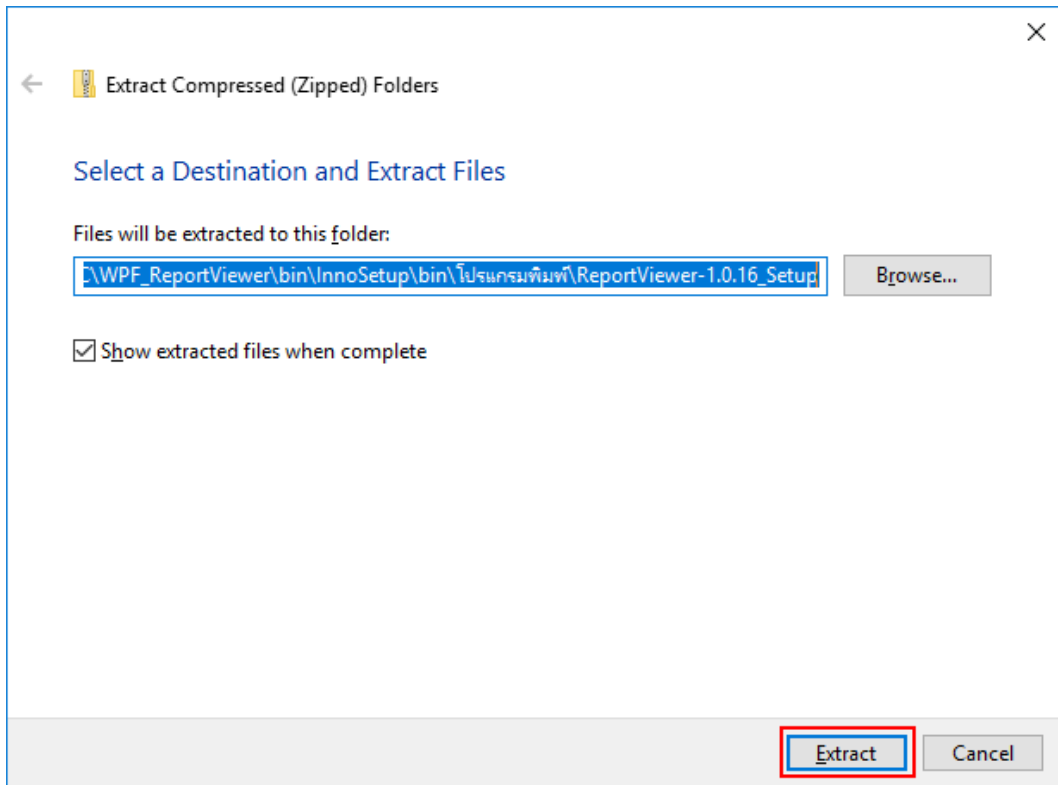
- คำแนะนำการติดตั้งโปรแกรม บช.1 [31/12/2558]
- วิธีแก้ไขปัญหาอ่าน Font ภาษาไทยไม่ได้ (กรณี Windows 8) [14/02/2559]
- วิธีแก้ปัญหาเมื่อดาวน์โหลดโปรแกรมมา ไม่ได้ (Windows 7, 8 หรือสูงกว่า) [14/02/2559]
- คู่มือการติดตั้งโปรแกรมจัดเตรียมใบแนบ [01/04/2559]
- วิธีแก้ปัญหาการพิมพ์บน Windows 10 Professional version 1709 build 16299 หรือใหม่กว่า [04/01/2561] **NEW**

หลังจากดาวน์โหลดเรียบร้อยแล้ว

2. หากท่านดาวน์โหลดไฟล์ .zip ให้ท่านทำแตกไฟล์ .zip เพื่อทำการติดตั้งโปรแกรมต่อไป

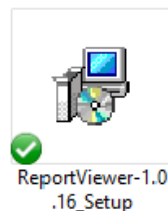


คลิกขวาที่ไฟล์ .zip แล้วเลือก Extract All...

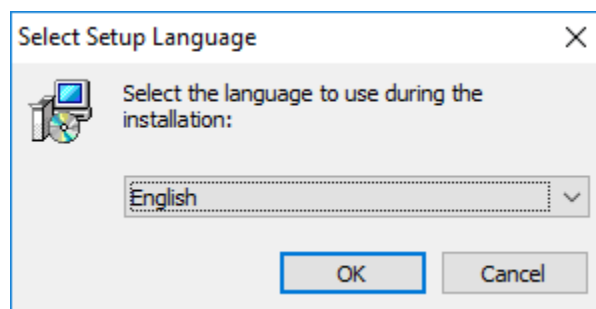


กดปุ่ม Extract และรอนจนกระทั่งการแตกไฟล์ .zip เสร็จสิ้น

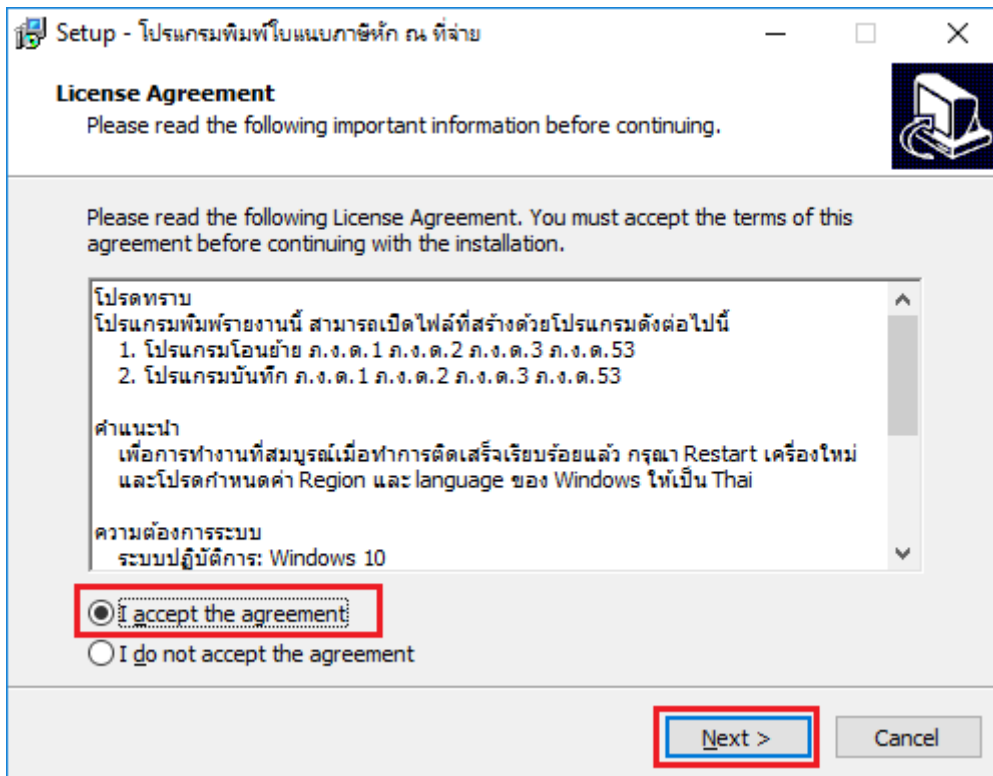
2.ทำการติดตั้งโปรแกรมพิมพ์ใบแนบภาษีหัก ณ ที่จ่าย โดยดับเบิลคลิกตัวติดตั้งโปรแกรมทำรายการตามลำดับหน้าจอที่ปรากฏ



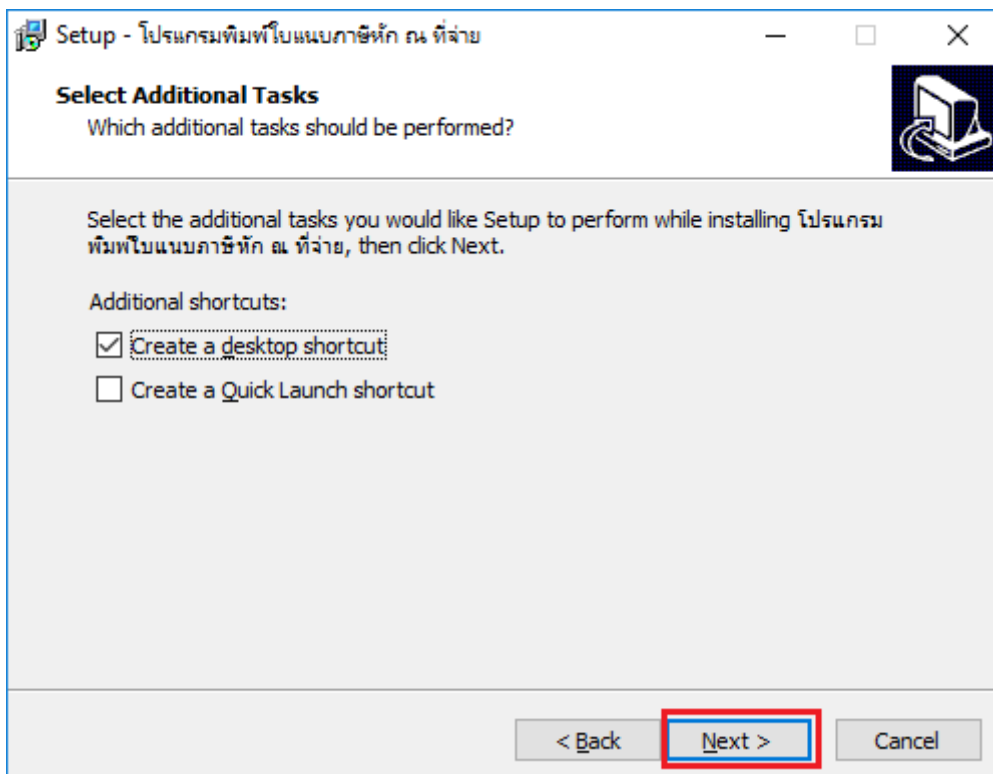
ดับเบิลคลิกตัวติดตั้งโปรแกรม



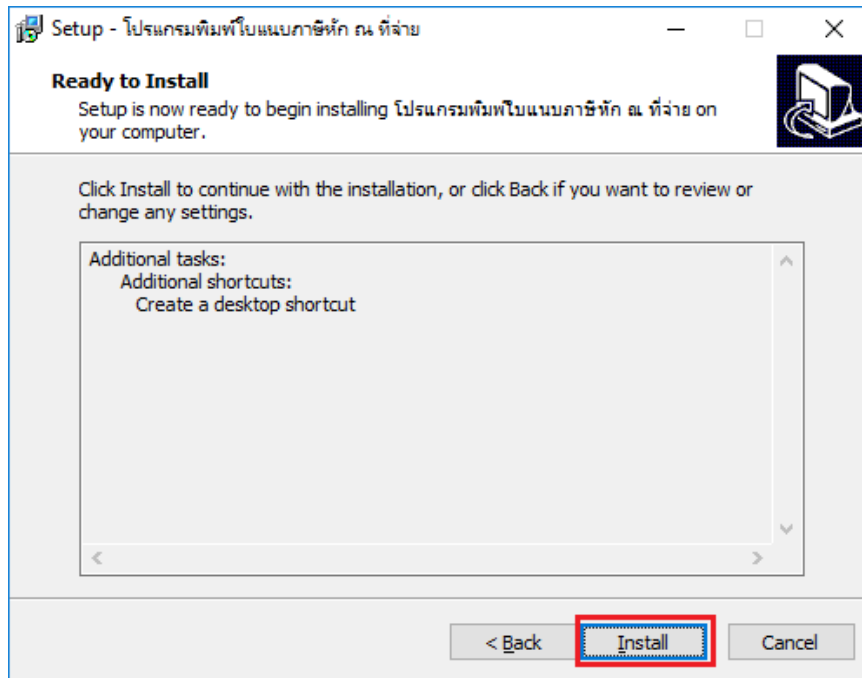
เลือกภาษาในการติดตั้ง (ไม่ใช่ภาษาของโปรแกรมพิมพ์ใบแนบภาษีหัก ณ ที่จ่าย) แล้วกดปุ่ม OK



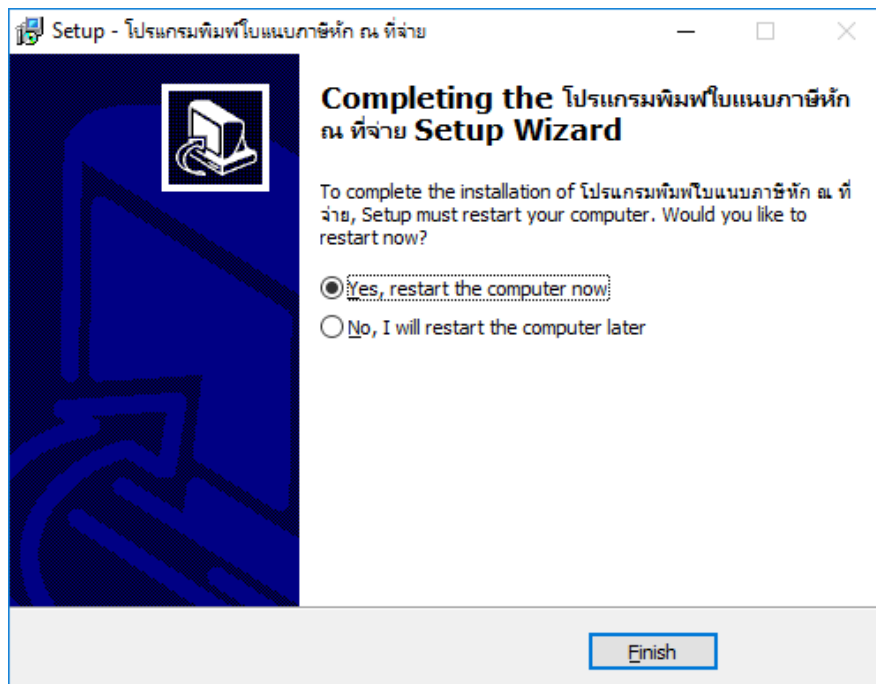
เลือก I accept the agreement เพื่อยอมรับเงื่อนไขการติดตั้ง และกดปุ่ม Next เพื่อดำเนินการในลำดับต่อไป



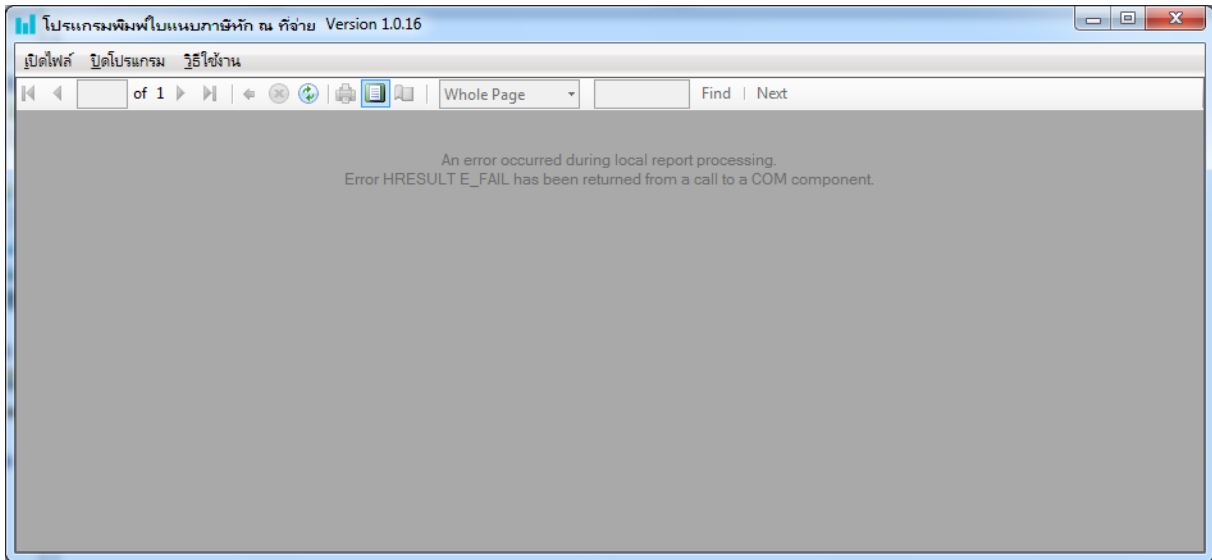
กดปุ่ม Next เพื่อดำเนินการในลำดับต่อไป



กดปุ่ม Install เพื่อเริ่มการติดตั้งโปรแกรมพิมพ์ใบแนบภาษีหัก ณ ที่จ่าย



หลังจากตัวติดตั้งทำการติดตั้งโปรแกรมเสร็จสิ้น จะแสดงหน้าจอให้รีสตาร์ทเครื่องใหม่ เพื่อการทำงานที่สมบูรณ์ของโปรแกรม โปรดรีสตาร์ทเครื่องคอมพิวเตอร์ที่ทำการติดตั้งโปรแกรม มิเช่นนั้นท่านอาจไม่สามารถใช้งานโปรแกรมได้ หากไม่สะดวกสามารถเลือก รีสตาร์ทเครื่องภายหลังและทำการรีสตาร์ทเครื่องด้วยตัวท่านเองก่อนเปิดใช้งานโปรแกรม “โปรแกรมพิมพ์ใบแนบภาษีหัก ณ ที่จ่าย”



หน้าจอโปรแกรมที่ทำงานผิดพลาดเนื่องจากยังมีได้รีสตาร์ทเครื่องหลังจากติดตั้งโปรแกรม